



## Les raisons

“ Pourquoi ces changements ? ”

### RECYCLER UNE MATIÈRE PREMIÈRE DE MEILLEURE QUALITÉ

En mélange dans le bac jaune, les papiers et cartons se retrouvent parfois souillés par les autres emballages recyclables; ce qui fait baisser leur qualité et leur recyclabilité.

### DÉSENCOMBRER LES BACS JAUNES

Dans les années à venir, de plus en plus d'emballages vont être collectés. Par conséquent, le volume mis dans le bac jaune va augmenter et le volume des ordures ménagères va diminuer.

### OPTIMISATION DES COÛTS

L'apport des papiers et cartons dans les colonnes de proximité, permettra de limiter les coûts par rapport à la mise en place d'une nouvelle collecte en porte-à-porte et à l'achat de nouveaux bacs.



## Les bienfaits

“ Le papier peut se recycler 5 fois en moyenne ! ”

La production de papier recyclé consomme **3 fois moins d'eau et d'énergie** que celle du papier classique.

Avec **100 kg de papier trié**, on peut obtenir jusqu'à **82 kg de papier neuf**.



**Picardie Verte**  
Communauté de Communes



# Ils arrivent !

dans votre commune

Conception : agence ICI et CCPV, illustrations : studio 2HB - Ne pas jeter sur la voie publique

Informations au 03 44 04 53 90  
 [www.picardieverte.com](http://www.picardieverte.com)



Picardie Verte  
Communauté de Communes



“ Changement de consignes pour le tri des papiers et cartons d'emballage ”

# À partir de janvier 2019 changement de consignes

Janvier  
2019

“ Les papiers et les emballages carton seront à déposer dans les nouvelles colonnes ”



Et plus dans  
le bac jaune

# Les nouvelles consignes de tri

“ Que mettre dans la nouvelle colonne ? ”

Catalogues  
Annuaire



Courriers  
Enveloppes



Journaux  
Magazines  
Prospectus



Emballages  
carton



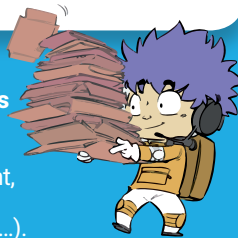
Cahiers  
Bloc-notes



Tous les  
autres papiers



Apporter en  
déchetterie les  
gros cartons  
(cartons de  
déménagement,  
de matériel  
électroménager...).



Dans le bac jaune :



Briques  
alimentaires



Canettes, barquettes  
alu, conserves,  
aérosols



Flacons et  
bouteilles  
en plastique



Dans la colonne à verre :



Pots et bocaux  
en verre



Bouteilles en verre



Dans le bac noir :



Couches pour  
bébé, mouchoirs  
jetables, pots de  
fleur



Vaisselle  
jetable, pots de  
yaourt



Barquettes  
alimentaires,  
sachets et films  
plastique

